

熊本県応急仮設住宅における温湿度測定

目的

木造仮設住宅とプレハブ仮設住宅で、長期温湿度測定を行い、仮設住宅に求められる躯体・内装材および断熱性能のデータを整備する。

計測概要

対象住宅

○木造応急仮設住宅 4戸

住所：宇城市松橋町 当尾グラウンド

測定開始：2016年8月～2019年4月

○鉄骨プレハブ仮設（スーパーハウス）2戸

住所：熊本県上益城郡益城町小谷 テクノ団地

測定期間：2017年1月～2017年5月

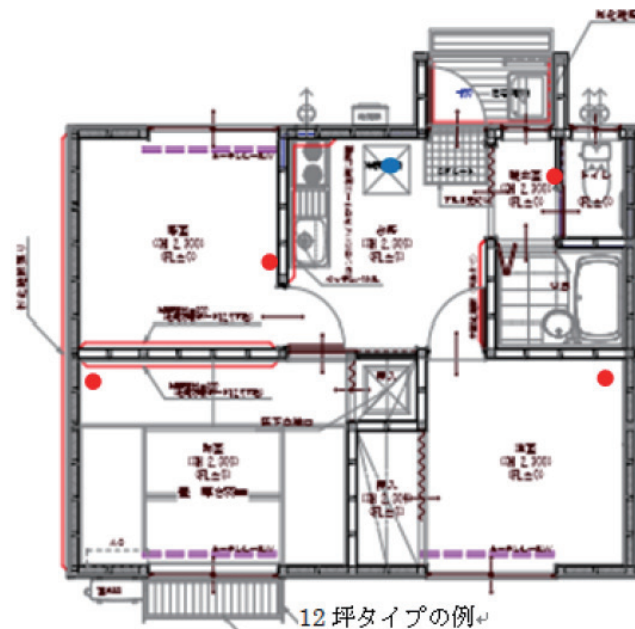
○一般住宅

住所：宇城市内

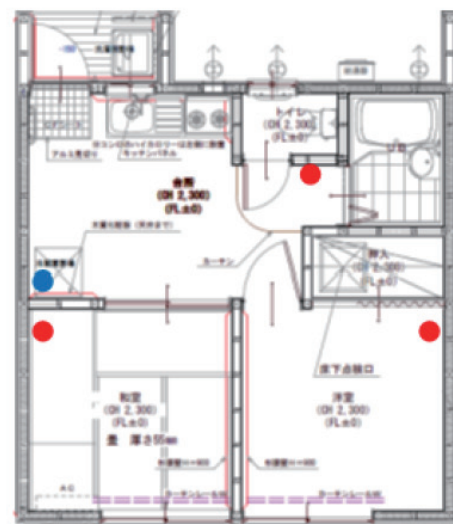
測定期間：2016年8月～2019年4月

①A邸 鉄骨造、集合住宅

②B邸 木造、戸建



12坪タイプの例



9坪タイプの例

● データ収集機



ネットワーク
ステーション
(外部電源必要)

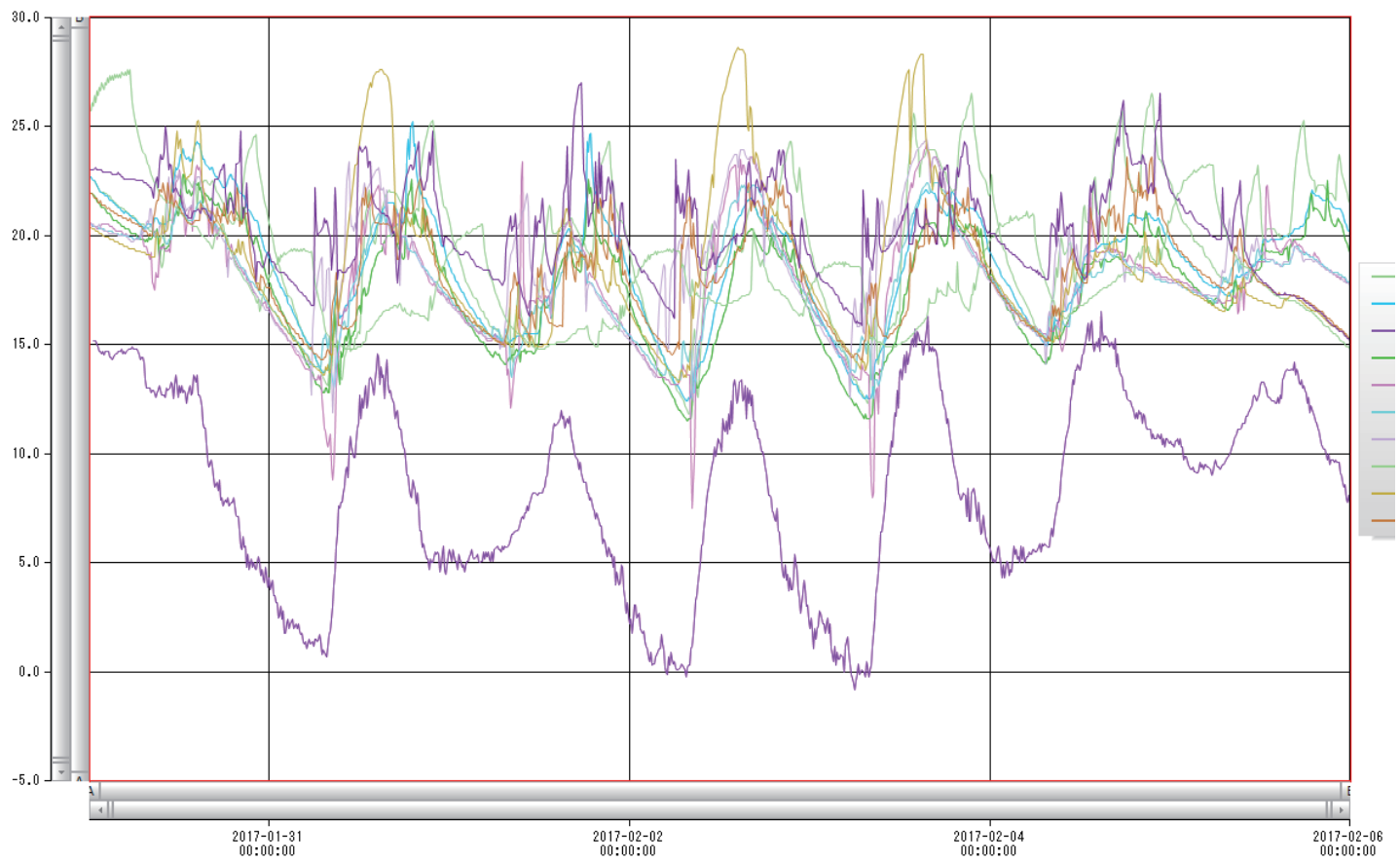
● 温度計位置



解析

北九州市立大学 安藤真太郎研究室

木造仮設住宅 温度分布(宇城市)



- | | |
|--|-----------------|
| | No.21 木造No.1和室 |
| | No.20 木造No.1台所 |
| | No.18 木造No.1南洋室 |
| | No.15 木造No.1北洋室 |
| | No.13 木造No.2南洋室 |
| | No.11 木造No.2台所 |
| | No.9 木造No.2和室 |
| | No.7 木造No.3台所 |
| | No.5 木造仮設外部 |
| | No.3 木造No.3和室 |
| | No.1 木造No.3南洋室 |